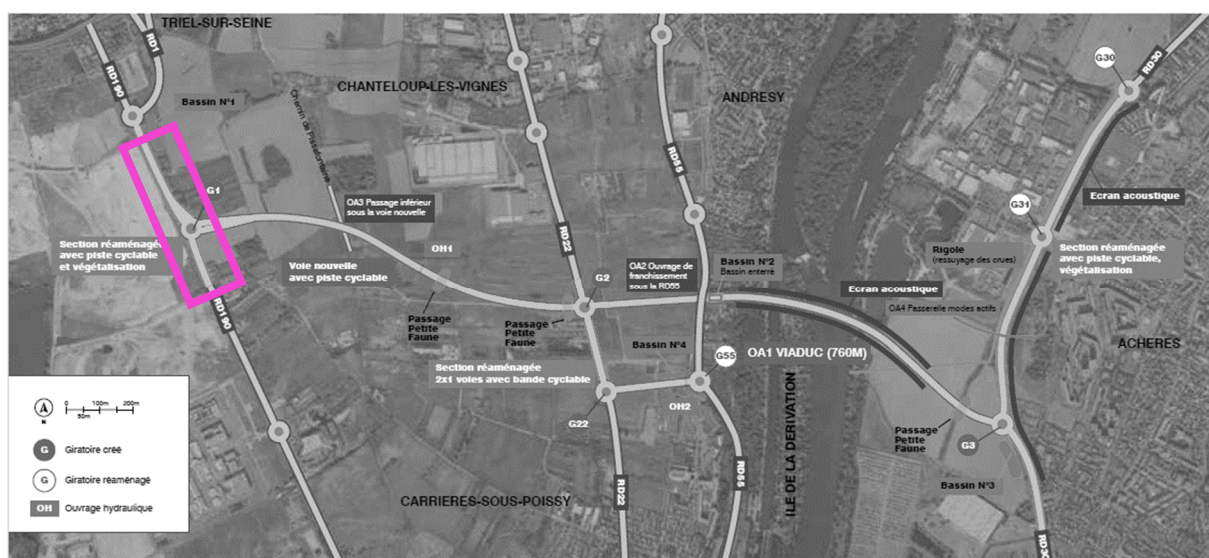


INFO TRAVAUX

Aménagement d'une nouvelle liaison routière entre la RD30 à Achères et la RD190 à Triel-sur-Seine, avec la création d'un pont sur la Seine.

Lettre info travaux n°6 du 20/04/2026



Requalification de la RD 190 sur la commune de Triel-sur-Seine

Les travaux se poursuivent et rentreront dès le mois de mai dans une nouvelle phase avec la requalification de la RD 190 et la création d'un nouveau carrefour giratoire sur la commune de Triel-sur-Seine.

Ces travaux vont nécessiter la mise en place de restrictions de circulation au droit du chantier, sur une durée prévisionnelle de 6 mois :

- Réduction de la largeur des voies de la RD190, de jour comme de nuit,
- Limitation de vitesse à 30km/h,
- La circulation cyclable sera maintenue et basculée sur une piste à double sens, d'un côté de la chaussée, en fonction des phases de travaux.

Horaires du chantier : de 7h00 à 17h00 du lundi au vendredi

Le Département des Yvelines vous remercie de votre compréhension pour la gêne occasionnée

Consultez les informations en ligne sur : www.yvelines.fr/rd30-rd190
Posez vos questions en écrivant à « RD30-RD190@yvelines.fr »



Yvelines
Le Département