

## Dotations de fonctionnement aux écoles

**235 252 €**

dont **40 960 €** Maternelle, soit **40 € / élève**  
et **194 292 €** Élémentaire, soit **126 € / élève**



## Élémentaires

**7** écoles élémentaires  
**1 542** élèves  
**76** classes  
**32** CP et CE1 dédoublées



## Maternelles

**7** écoles maternelles  
**1 024** élèves  
**42** classes  
**36** Atsem

## Périscolaire

**13** structures périscolaires  
et extrascolaires  
**870** enfants accueillis  
**20** directeurs  
**69** animateurs



# Chiffres clés Rentrée scolaire

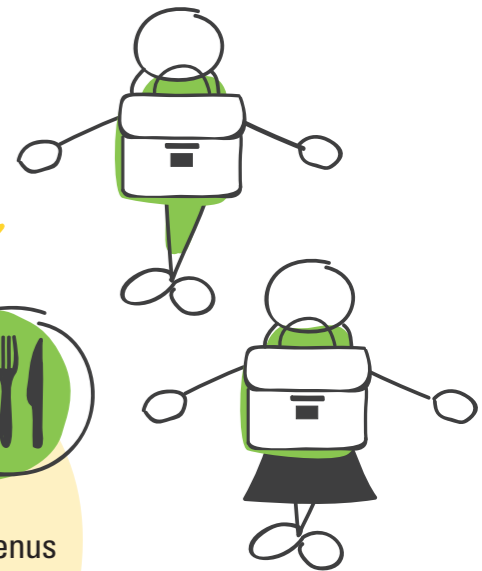
2020/2021

## Restauration

**327 300** repas / an

**38** agents  
**14** restaurants  
**2** cuisines  
**2** menus végétariens / semaine  
**1** menu sans viande / jour

**50** protocoles d'accueil individualisés / jour  
**10%** de bio / cycle de menus  
**20%** de produits locaux / cycle de menus  
**100%** des poissons issus de la pêche durable



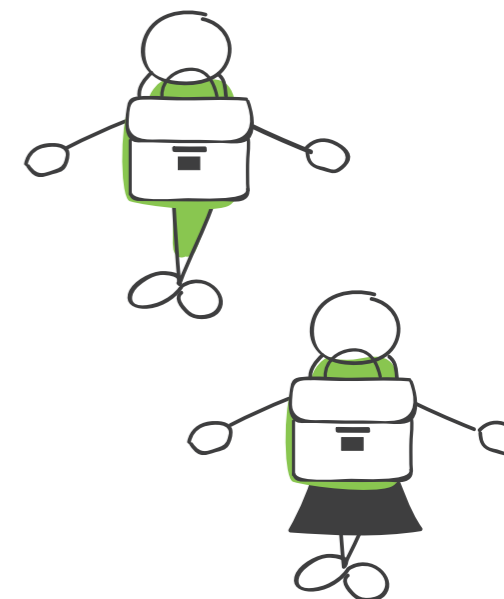
## Objectifs municipaux :

Pour des cantines sans plastique,  
anti-gaspillage et 100% bio !

## Subvention supplémentaire aux écoles

**30 000 €**

dont une dotation complémentaire de fonctionnement **3,80 € / élève** et une dotation forfaitaire de **800 €** par école sur appel à projet  
(lutte contre le gaspillage, création de jardin potager, protection et valorisation de l'environnement...)



# Chiffres clés

## Rentrée scolaire

2020/2021

### Nouvelles actions

- Création d'un fond d'aide à la mobilité sur appel à projet
- Acquisition de trousse pour les classes préparatoires
- Organisation de projections pour les fêtes de fin d'année



**CAISSE DES ECOLES**

### La Caisse des écoles, c'est aussi :

- L'acquisition d'ouvrages et de livres
- Des cadeaux de fin d'année pour les classes maternelles
- L'achat de sapins de Noël